



3.5英寸外置存储系列

使用手册

Windows Mac OS

感谢购买元谷存储巴士产品！

为了确保产品正确的安装与使用，请先仔细阅读本说明书的操作指南以及其它重要信息。

本说明书包括产品的操作说明，某些功能和说明只针对特定的产品，请对应你的具体产品型号来了解相关使用信息。

说明书中的固件、图片和描述可能与你实际拥有的产品有所差异。功能与特点可能会因固件版本而有所变动。

此外，本说明书中所提到的产品规格及资讯仅供参考，最终内容以元谷官网公布为准。

请至元谷科技网站下载最新的固件及说明书：

<http://www.datastorage.com.cn>

<http://www.databus.cn>

客服热线：400-777-8280

客服QQ：1048531737



重要提示：

任何存储方式都有丢失数据的风险，为了你的数据安全，请务必在其它安全的地方保留一份相同的资料。我们的责任只能承担产品的质量问題，不能为使用者提供数据损毁的赔偿和数据恢复。

目录

产品简介

T2800产品简介/规格	1
S3200产品简介/规格	3
T3600产品简介/规格	5
S3610产品简介/规格	7
PD-S800+产品简介/规格	9
PD-FU3产品简介/规格	11

操作说明

系统识别与安全移除	13
分区与格式化	15

常见问题 / 保修条款

常见问题	16
------	----

产品简介

存储巴士®T2800是一款桌面式3.5英寸外置存储产品。产品采用全铝合金外壳，坚固耐用，散热性好；USB3.0接口，SATA3方案（向下兼容SATA2/1规格）；元谷专业设计的的电路，优化传输信号，硬盘供电保护，保障硬盘稳定运行，T2800适用于大众用户日常的数据备份用途。



连接指示



产品规格

产品名称：	存储巴士
产品材质：	铝合金
型 号：	T2800 *
接 口：	1*USB3.0
应用范围：	适配3.5英寸SATA硬盘 *
传输速度：	USB3.0理论传输速度为5.0Gbps
电源供应：	外接电源适配器（通过3C认证） 输入：AC 100-240V 输出：DC +12V
系统需求： （ PC ）	USB3.0：Windows XP / 7/ 8 / 10 * * 电脑必须具备相应的USB3.0接口，并安装相应的驱动程序
系统需求： （ Mac ）	USB3.0：Mac OS 10.2或更高版本 * * 电脑必须具备相应的USB3.0接口，并安装相应的驱动程序
环境需求：	操作温度：5 °C ~ 40 °C
	操作湿度：10%RH ~ 80%RH 保存温度：-20 °C ~ 70 °C 保存湿度：5%RH ~ 90%RH
产品尺寸：	19.3cmx11.4x3.9cm

* 1 具体产品型号根据颜色、容量不同而扩展，请参阅产品包装的国际条码文字的标识。

* 2 更新的硬盘、系统支持请以网站产品资料介绍为准，或通过二维码扫描下载新版说明书。

产品简介

存储巴士®S3200延续了元谷金属的设计风格，全铝合金主体，简约大方，硬盘抽取式结构，更适合用户安装、更换硬盘。采用SATA III 6Gb技术方案，支持主流品牌的3.5英寸SATA III硬盘（兼容SATA II/I规格）。灵活多用的双接口，USB3.0可获得更快速的传输，ESATA适合于大容量数据复制和搬移，产品更适用于专业用户的数据存储与备份。



连接指示



产品规格

产品名称：	存储巴士
产品材质：	铝合金
型 号：	S3200 *
接 口：	1*USB3.0 1*eSATA
应用范围：	适配3.5英寸SATA硬盘
传输速度：	USB3.0理论传输速度为5.0Gbps eSATA理论传输速度为6.0Gbps
电源供应：	外接电源适配器（通过3C认证） 输入：AC 100-240V 输出：DC +12V
系统需求： （ PC ）	eSATA：Windows XP / 7/ 8/10 * USB3.0：Windows XP / 7/ 8 / 10 *
系统需求： （ Mac ）	eSATA：Mac OS 10.3或更高版本 * USB3.0: Mac OS 10.2或更高版本 * * 电脑必须具备相应的USB3.0/eSATA接口，并安装相应的驱动程序
环境需求：	操作温度：5 °C ~ 40 °C 操作湿度：10%RH ~ 80%RH 保存温度：-20 °C ~ 70 °C 保存湿度：5%RH ~ 90%RH
产品尺寸：	210 x 120 x 38 mm

* 1 具体产品型号根据颜色、容量不同而扩展，请参阅产品包装的国际条码文字的标识。

* 2 更新的硬盘、系统支持请以网站产品资料介绍为准，或通过二维码扫描下载新版说明书。

产品简介

存储巴士®T3600沿用了元谷高端定位的设计理念，采用铝合金材质，散热、静音设计，适配主流的3.5英寸SATA硬盘，USB3.0接口（兼容USB2.0），专业电路设计，增加电源保护功能，优化电源输出功能和信号传输，为确保硬盘稳定工作，使数据更加安全。适用于PC&MAC等多种操作系统，是专业用户备份数据好帮手。



连接指示



产品规格

产品名称：	存储巴士
产品材质：	铝合金
型 号：	T3600 *
接 口：	1*USB3.0
应用范围：	适配3.5英寸SATA硬盘 *
传输速度：	USB3.0理论传输速度为5.0Gbps
电源供应：	外接电源适配器（通过3C认证） 输入：AC 100-240V 输出：DC +12V
系统需求： （ PC ）	USB3.0：Windows XP / 7/ 8 / 10 * * 电脑必须具备相应的USB3.0接口，并安装相应的驱动程序
系统需求： （ Mac ）	USB3.0：Mac OS 10.2或更高版本 * * 电脑必须具备相应的USB3.0接口，并安装相应的驱动程序
环境需求：	操作温度：5 °C ~ 40 °C
	操作湿度：10%RH ~ 80%RH 保存温度：-20 °C ~ 70 °C 保存湿度：5%RH ~ 90%RH
产品尺寸：	21cmx12x3.8cm

* 1 具体产品型号根据颜色、容量不同而扩展，请参阅产品包装的国际条码文字的标识。

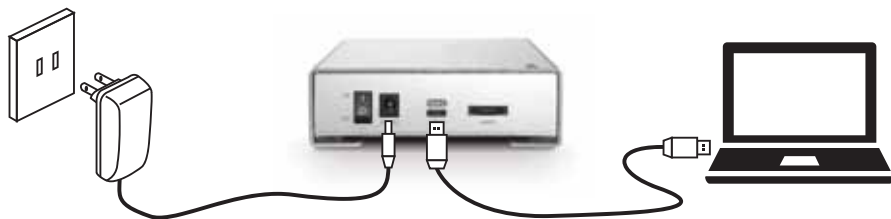
* 2 更新的硬盘、系统支持请以网站产品资料介绍为准，或通过二维码扫描下载新版说明书。

产品简介

存储巴士®S3610是一款集USB3.1 (Type-C) +eSATA双接口设计的3.5英寸外置存储产品。外观采用铝合金材质,双桥通风孔,具有良好的散热性。元谷专业电路设计,优化信号传输,同时增加硬盘供电保护功能,使硬盘稳定、可靠运行。S3610产品兼容PC&MAC等多种操作系统,是专业用户备份数据好帮手。



连接指示



产品规格

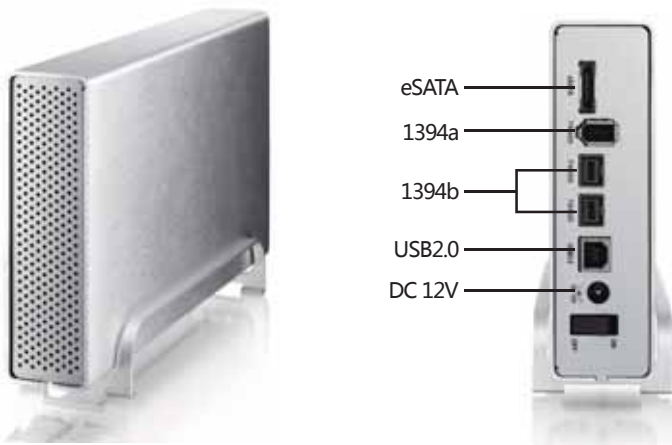
产品名称：	存储巴士
产品材质：	铝合金
型 号：	S3610 *
接 口：	1*USB3.1 (Type-C) 1*eSATA
应用范围：	适配3.5英寸SATA硬盘
传输速度：	USB3.1理论传输速度为10.0Gbps eSATA理论传输速度为6.0Gbps
电源供应：	外接电源适配器 (通过3C认证) 输入：AC 100-240V 输出：DC +12V
系统需求： (PC)	eSATA：Windows XP / 7/ 8/10 * USB3.1：Windows XP / 7/ 8 / 10 *
系统需求： (Mac)	eSATA：Mac OS 10.3或更高版本 * USB3.1：Mac OS 10.6或更高版本 * * 电脑必须具备相应的接口，并安装相应的驱动程序
环境需求：	操作温度：5 °C ~ 40 °C 操作湿度：10%RH ~ 80%RH 保存温度：-20 °C ~ 70 °C 保存湿度：5%RH ~ 90%RH
产品尺寸：	210 x 120 x 38 mm

* 1 具体产品型号根据颜色、容量不同而扩展，请参阅产品包装的国际条码文字的标识。

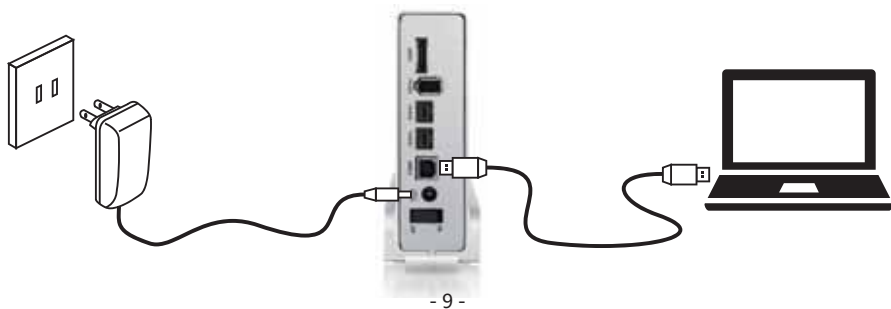
* 2 更新的硬盘、系统支持请以网站产品资料介绍为准，或通过二维码扫描下载新版说明书。

产品简介

存储巴士®PD-S800+是元谷面向专业视频编辑用户推出的一款高性能的外置存储产品。苹果G5的工业造型风格，时尚简洁。全铝金属设计，具有良好的散热和静音结构。产品集合1394B/A、USB2.0、ESATA多种传输接口，支持主流的3.5英寸SATA硬盘，兼容PC/Mac等平台使用。适用于较高要求的操作环境和工作要求。



连接指示



产品规格

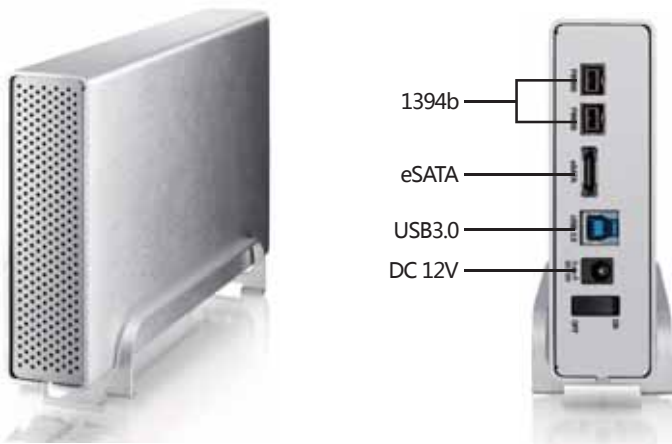
产品名称：	存储巴士
产品材质：	铝合金
型 号：	PD-S800+ *
接 口：	1*eSATA / 1*1394a / 2*1394b / 1*USB2.0
应用范围：	适配3.5英寸SATA硬盘 *
传输速度：	eSATA理论传输速度为3.0Gbps 1394b理论传输速度为800Mbps 1394a理论传输速度为400Mbps USB2.0理论传输速度为480Mbps
电源供应：	外接电源适配器（通过3C认证）输入：AC 100-240V 输出：DC +12V
系统需求： （ PC ）	1394a：Windows XP / 7/ 8 / 10 * 1394b：Windows XP / 7/ 8 / 10 * eSATA：Windows XP / 7/ 8 / 10 * USB2.0：Windows XP / 7/ 8 / 10 *
系统需求： （ Mac ）	1394a：Mac OS 9.1或更高版本 * 1394b：Mac OS 10.2或更高版本 * eSATA：Mac OS 10.3或更高版本 * USB2.0：Mac OS 10.2或更高版本 * * 电脑必须具备相应的接口，并安装相应的驱动程序
环境需求：	操作温度：5 °C ~ 40 °C 操作湿度：10%RH ~ 80%RH 保存温度：-20 °C ~ 70 °C 保存湿度：5%RH ~ 90%RH
产品尺寸：	22.5cmx13.5x3.5cm

* 1 具体产品型号根据颜色、容量不同而扩展，请参阅产品包装的国际条码文字的标识。

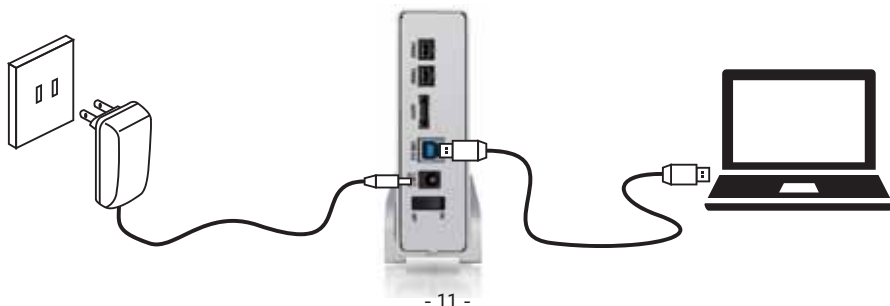
* 2 更新的硬盘、系统支持请以网站产品资料介绍为准，或通过二维码扫描下载新版说明书。

产品简介

存储巴士®PD-FU3是元谷面向专业视频编辑用户推出的一款高性能的外置存储产品。苹果G5的工业造型风格，时尚简洁。全铝金属设计，具有良好的散热和静音结构。产品集合1394B、USB3.0、ESATA多种传输接口，支持主流的3.5英寸SATA硬盘，兼容PC/Mac等平台使用。适用于较高要求的操作环境和工作要求。



连接指示



产品规格

产品名称：	存储巴士
产品材质：	铝合金
型 号：	PD-FU3 *
接 口：	1*USB3.0 / 1*eSATA / 2*1394b
应用范围：	适配3.5英寸SATA硬盘 *
传输速度：	USB3.0理论传输速度为5.0Gbps eSATA理论传输速度为3.0Gbps 1394b理论传输速度为800Mbps
电源供应：	外接电源适配器（通过3C认证）输入：AC 100-240V 输出：DC +12V
系统需求： (PC)	USB3.0：Windows XP / 7 / 8 / 10 * 1394b：Windows XP / 7 / 8 / 10 * eSATA：Windows XP / 7 / 8 / 10 *
系统需求： (Mac)	USB3.0：Mac OS 10.2或更高版本 * 1394b：Mac OS 10.2或更高版本 * eSATA：Mac OS 10.3或更高版本 * * 电脑必须具备相应的接口，并安装相应的驱动程序
环境需求：	操作温度：5 °C ~ 40 °C 操作湿度：10%RH ~ 80%RH 保存温度：-20 °C ~ 70 °C 保存湿度：5%RH ~ 90%RH
产品尺寸：	22.5cmx13.5x3.5cm

* 1 具体产品型号根据颜色、容量不同而扩展，请参阅产品包装的国际条码文字的标识。

* 2 更新的硬盘、系统支持请以网站产品资料介绍为准，或通过二维码扫描下载新版说明书。

系统识别与安全移除

1、在PC下连接

a、连接外接硬盘的步骤

- 将电脑开启，进入 Windows操作系统
- 将产品通过数据线连接至电脑主机端口中，并将电源打开
- Windows系统会自动搜寻并且自动安装驱动程序
- 打开“我的电脑”即会看到硬盘的盘符。

b、安全移除的步骤

请依照正确的方式安全移除产品，否则会出现警告信息并且导致数据遗失。

- 点击桌面右下角状态栏中热拔插设备的图标，然后在弹出的列表中选择需要移除设备的名称，点击进行安全移除。



- 选择您要移除的外接储存装置，并确认移除



2、在MAC下连接

a、连接外接硬盘的步骤

- 将电脑开启，进入 MAC操作系统
- 将产品通过数据线连接至电脑主机端口中，并将电源打开
- 无需安装驱动程序
- 硬盘盘符将出现在电脑桌面上

b、安全移除的步骤

请依照正确的方式安全移除外接硬盘，

- 否则会出现警告讯息并导致数据遗失。
- 将外接硬盘拖曳到垃圾桶。
- 将外接硬盘的电源关掉。



分区与格式化

硬盘格式化操作将删除硬盘内所有的资料，请用户操作前备份好重要数！

关于硬盘模式与分式格式的选择：

Windows --- NTFS

Mac OS X --- HFS+ (Mac OS Extended)

要在 PC 与 Mac上使用 --- FAT32 (单个文件大小限制为4GB)；或exFAT (无文件大小限制)。

1、Windows的使用方式

通过“磁盘管理”工具

- 在桌面“我的电脑” 按鼠标右键并且选择“管理”。
- 点选“磁盘管理”。
- 选择您所想要分区与格式化的硬盘并且按鼠标右键进行下一个步骤（选择新增磁盘分割）。
- 依照屏幕指示完成硬盘分割与格式化。



Windows 2000/XP/Vista/7使用者，我们建议您将磁盘格式化为NTFS文件系统。

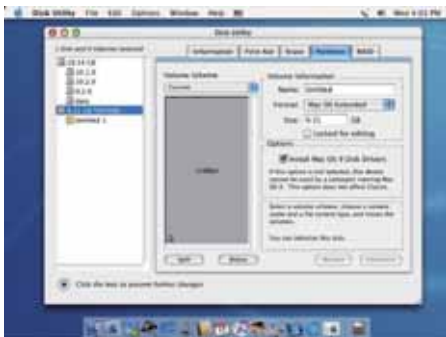
若硬盘容量超过2TB（如使用两颗1.5TB硬盘做RAID 0模式），则无法使用在windows 2000/XP系统下，早期的操作系统如Windows2000/XP无法支持超过2TB硬盘容量。只可使用于Windows Vista/7下。

分区与格式化

2、Mac的使用方式

在Mac OS X, 可以使用磁盘管理来分割与格式化您的外接硬盘。

- 在工具的文件夹中选择“磁盘工具”。
- 选择相应的文件系统格式，直接选择“抹除”，硬盘将自动格式化为一颗单独的分区。
- 或依照您的需求选择多颗分区和相应的文件系统格式，并且分区与格式化您的外接硬盘。
- 完成格式化后，硬盘图标自动出现在系统的桌面上。



备注：

在Mac OS X 系统中，我们建议您将硬盘格式化为原生的Mac文件系统HFS+，也就是所谓的Mac OS 扩充格式（日志式）。

若你的DS系列产品已经在Windows系统中格式为NTFS文件系统格式，则连接到Mac系统下时，DS系列产品能够正常识别，但此时在Mac系统下为只读模式，即只能进行数据读取，无法进行数据写入。

若您同时欲在PC上面执行 Microsoft Windows 使用DS系列产品，我们建议您使用 FAT32文件系统格式。在您的Mac上，请选择格式化为 MS-DOS文件系统格式，请注意，在FAT32文件系统下，单一文件将受限于4GB的容量限制，超过4GB的单颗文件将无法存取。

常见问题

1、Q：硬盘在初始化时弹出GPT分区和MBR分区两个选项，应该选哪一个？

A：1、硬盘小于2TB（含2TB）容量时，两种模式都可以选用，没有区别。

2、当硬盘大于2TB（含2TB）容量时，需选择GPT分区模式进行初始化硬盘。

原因：由于MBR分区模式最大只能识别到2TB容量分区，多出的部分将无法支持，不能有效的使用到整颗硬盘的容量，造成硬盘空间的浪费。而GPT分区模式可以完整识别到3TB及以上的容量分区，有效的使用到了整颗硬盘的容量。

2、Q：我的移动硬盘在WINDOWS下格式成NTFS格式后为什么在苹果操作系统下只能读取硬盘，无法往硬盘写入数据？如果我想同时在windows和MAC系统下使用移动硬盘，要如何才能实现？

A：1、NTFS逻辑硬盘格式是windows下专有的格式（mac日志式格式也是mac专有的）两者都是互不兼容的。

2、如果想同时在windows和MAC系统下使用移动硬盘，可做以下操作；

①、可以将硬盘格式成windows和MAC都支持的exFAT格式来实现在双系统下使用。

②、如果在windows下格式成NTFS格式后，需要在MAC下使用，可以在MAC下安装一个叫做NTFS for mac os x的系统偏好设置的插件，就可以读写NTFS格式的硬盘了。如果不安装的话只能读取NTFS格式，不能写入。

③、如果在MAC下格式成MAC OS扩展式后，需要在windows下使用，可以在windows下安装MacDrive软件就可以在windows下读取苹果分区了。

3、Q：使用3TB硬盘为何在Windows XP下无法识别？

A：Windows XP操作系统是早期开发的32位操作系统，最大只支持2.0TB的容量，如果总容量超过2TB则在Windows XP等32位系统下无法识别，只有在Windows 7或Mac OS 10.4或更高版本的操作系统下才能使用。（WIN 7以上系统，请使用GPT磁盘分区格式。）

© 2016本文内容著作权属于元谷科技有限公司所有，并保留所有权

本产品及其所附之手册与其它书面资料、线上或电子文件等，其所有权、著作权及其它智能财产权均属于元谷科技有限公司所有。除经元谷科技有限公司之书面明确授权外，本软件产品之提供并不代表上述任何权利之授与。

产品质保卡

质保 2 年

三包条款：

尊敬的客户，您好！

承蒙惠顾深圳市元谷科技有限公司（以下简称元谷科技）产品，谨致谢意！为保障您的权益，请您在购机后仔细阅读以下内容：

一、下列情况不属于免费维修范围，我公司可提供有偿服务，敬请注意：

- 未按使用说明书要求安装、使用、维护、保管导致的产品故障或损坏；
- 超出有效保修期限；
- 擅自涂改、撕毁产品条形码；
- 未经元谷科技许可，擅自改动产品本身软、硬件设置或擅自拆机修理；
- 人为因素导致产品损坏，
- 如输入不合适电压/高温/进水/机械破坏/摔坏/产品严重氧化或生锈等；
- 客户发回返修途中由于运输、装卸所导致的损坏；
- 因不可抗力力如地震、火灾、水灾、雷击等导致的产品故障或损坏；
- 其他非产品本身设计、技术、制造、质量等问题而导致的故障或损坏。

二、产品售后服务承诺表：

类别	承诺政策	服务方式
产品主机	2年保修	客户送修
其他附件	有偿服务	客户送修

三、保修服务内容：

- 产品在服务期正常使用情况下，因本身机件材料或工艺问题发生故障，经本公司查验属实，您将得到元谷科技为您提供的免费服务。如果产品出现质量问题，用户可携带故障产品（或主要配件）、质保卡或相关票据到该产品销售商处进行维修服务。
- 保修日期自你购买之日（以正式购货发票日期为准）起计算；产品维修时请出示您的购买凭证

产品质保卡

质保 2 年

和产品质保卡如不能出示以上证明，该产品的免费保修期将按生产日期开始计算。

- 保修服务仅限于主机，对于内部的数据资料，我公司不提供任何服务承诺。付费维修的产品，将享受自修复之日起3个月止的免费保修期，请索取并保留好您的维修凭证。

四、质保条形码：

请妥善保管此卡及卡上所附条形码号码，请登陆元谷科技官方网站用此条形码查询产品服务信息。

本条形码或产品外包装条形码在元谷科技官方网站上若无记录，将不具备保修效力。

为了使您得到更优质的服务，请登录元谷科技官方网站填写您的产品购买信息。

- * 五、免责声明：当您在使用本产品时，由于操作不当所造成的文件资料的遗失或损坏应由使用者承担责任。制造商仅对产品本身质量问题负责，不负责恢复使用者丢失的数据。

六、本质保卡只限中国大陆使用。

七、质保卡内容的最终解释权、修改权归深圳市元谷科技有限公司。

质保条形码



(* 请妥善保管此号码，以便到元谷科技官方网站随时更新你的个人信息。)



元谷科技
专业 存储 品牌

制造商：深圳市元谷科技有限公司
生产商：深圳市开硕科业电子有限公司
地址：深圳市宝安区观澜观光路大富工业区汇清科技园
电话：0755 83280005
元谷网址：www.datastorage.com.cn
存储巴士网址：www.databus.cn

返修卡

购买日期：_____

故障说明：_____

联系人：_____

联系电话：_____

快递地址：_____

邮 编：_____

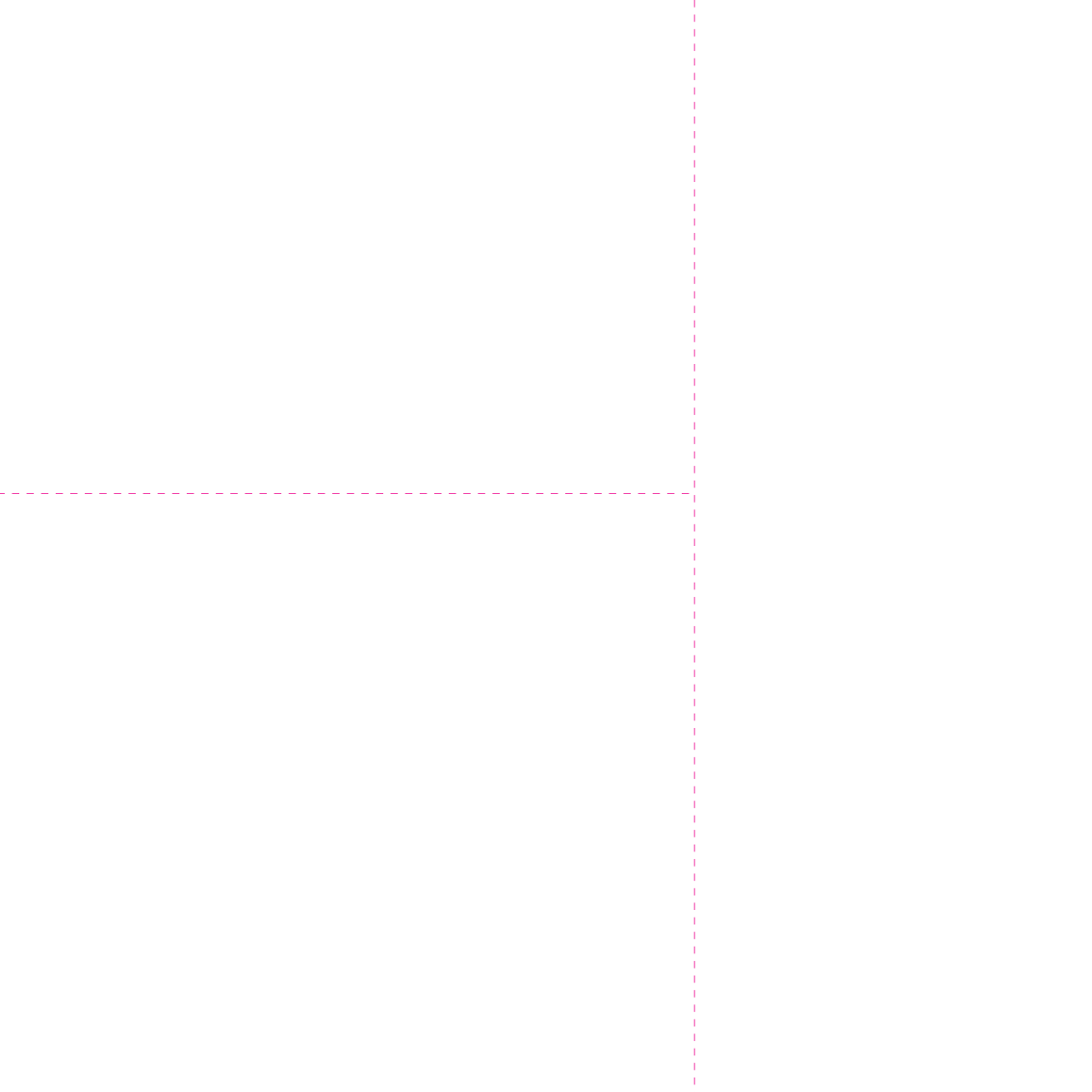
(送修时请详细填写，以便快速找出问题。)



元谷科技

合格证

QC PASS





我们为消费者提供专业的性能，实用的存储产品！



产品主要分类：阵列存储、加密存储、外置硬盘盒